



**ព្រះរាជាណាចក្រកម្ពុជា**  
**ជាតិ សាសនា ព្រះមហាក្សត្រ**

**រាជរដ្ឋាភិបាលកម្ពុជា**

លេខ : ៤០.អនក្រ.បក

**អនុក្រឹត្យ**  
**ស្តីពី**

**ការកែសម្រួលនិយាមកាដីដែលជាឧបសម្ព័ន្ធនៃអនុក្រឹត្យលេខ ១៣២ អនក្រ.បក ចុះថ្ងៃទី ១២ ខែកញ្ញា ឆ្នាំ ២០១៩ ស្តីពីការធ្វើអនុបយោគផ្ទៃដីទំហំ ៤២៧ (បួនរយម្ភៃប្រាំពីរ) ហិកតា ស្ថិតនៅឃុំរាម ស្រុកព្រៃនប់ ខេត្តព្រះសីហនុ ជាដីឯកជនរបស់រដ្ឋ**

**រាជរដ្ឋាភិបាល**

- បានឃើញរដ្ឋធម្មនុញ្ញនៃព្រះរាជាណាចក្រកម្ពុជា
- បានឃើញព្រះរាជក្រឹត្យលេខ នស/រកត/០៩១៨/៩២៥ ចុះថ្ងៃទី ០៦ ខែកញ្ញា ឆ្នាំ ២០១៨ ស្តីពីការតែងតាំងរាជរដ្ឋាភិបាលនៃព្រះរាជាណាចក្រកម្ពុជា
- បានឃើញព្រះរាជក្រមលេខ នស/រកម/០៦១៨/០១២ ចុះថ្ងៃទី ២៨ ខែមិថុនា ឆ្នាំ ២០១៨ ដែលប្រកាសឱ្យប្រើច្បាប់ស្តីពីការរៀបចំនិងការប្រព្រឹត្តទៅនៃគណៈរដ្ឋមន្ត្រី
- បានឃើញព្រះរាជក្រមលេខ នស/រកម/០៦៩៩/០៩ ចុះថ្ងៃទី ២៣ ខែមិថុនា ឆ្នាំ ១៩៩៩ ដែលប្រកាសឱ្យប្រើច្បាប់ស្តីពីការបង្កើតក្រសួងរៀបចំដែនដី នគរូបនីយកម្ម និងសំណង់
- បានឃើញព្រះរាជក្រមលេខ នស/រកម/០៨០១/១៤ ចុះថ្ងៃទី ៣០ ខែសីហា ឆ្នាំ ២០០១ ដែលប្រកាសឱ្យប្រើច្បាប់ភូមិបាល
- បានឃើញព្រះរាជក្រឹត្យលេខ នស/រកត/០៨០៦/៣៣៩ ចុះថ្ងៃទី ០៣ ខែសីហា ឆ្នាំ ២០០៦ ស្តីពីគោលការណ៍ និងបញ្ញត្តិអន្តរកាលនៃការធ្វើអនុបយោគទ្រព្យសម្បត្តិសាធារណៈរបស់រដ្ឋ និងរបស់នីតិបុគ្គលសាធារណៈ
- បានឃើញអនុក្រឹត្យលេខ ១២៩ អនក្រ.បក ចុះថ្ងៃទី ២៧ ខែវិច្ឆិកា ឆ្នាំ ២០០៦ ស្តីពីវិធាន និងនីតិវិធីនៃការធ្វើអនុបយោគទ្រព្យសម្បត្តិសាធារណៈរបស់រដ្ឋ និងនីតិបុគ្គលសាធារណៈ
- បានឃើញអនុក្រឹត្យលេខ ១៣២ អនក្រ.បក ចុះថ្ងៃទី ១២ ខែកញ្ញា ឆ្នាំ ២០១៩ ស្តីពីការធ្វើអនុបយោគផ្ទៃដីទំហំ ៤២៧ (បួនរយម្ភៃប្រាំពីរ) ហិកតា ស្ថិតនៅឃុំរាម ស្រុកព្រៃនប់ ខេត្តព្រះសីហនុ ជាដីឯកជនរបស់រដ្ឋ
- យោងតាមសំណើរបស់រដ្ឋមន្ត្រីក្រសួងរៀបចំដែនដី នគរូបនីយកម្ម និងសំណង់

**សម្រេច**

*(Handwritten mark)*

**មាត្រា ១ .-**

ត្រូវបានកែសម្រួលនិយាមកាដីដែលជាឧបសម្ព័ន្ធនៃអនុក្រឹត្យលេខ ១៣២ អនក្រ.បក ចុះថ្ងៃទី ១២ ខែកញ្ញា ឆ្នាំ ២០១៩ ស្តីពីការធ្វើអនុបយោគផ្ទៃដីទំហំ ៤២៧ (បួនរយម្ភៃប្រាំពីរ) ហិកតា ស្ថិតនៅឃុំរាម ស្រុកព្រៃនប់ ខេត្តព្រះសីហនុ ជាដីឯកជនរបស់រដ្ឋ ដូចមានទ្រង់ទ្រាយដីក្នុងផែនទីបង្ហាញទីតាំងដីភ្ជាប់ជាឧបសម្ព័ន្ធនៃអនុក្រឹត្យនេះ ដែលមាននិយាមកាដីដូចខាងក្រោម៖

ID	X	Y	ID	X	Y
1	345610.317	1167709.406	65	344885.548	1166834.394
2	345604.346	1167704.533	66	344955.573	1166885.227
3	345534.279	1167633.716	67	344969.680	1166960.926
4	345363.557	1167514.525	68	344975.286	1166967.313
5	345287.667	1167464.794	69	344985.668	1167004.125
6	345272.210	1167448.243	70	344991.628	1167015.041
7	345251.192	1167432.544	71	345063.367	1167055.461
8	345154.495	1167374.819	72	345148.926	1167122.512
9	345123.517	1167327.516	73	345154.467	1167137.065
10	345088.180	1167253.352	74	345221.939	1167196.745
11	345101.208	1167223.462	75	345198.071	1167251.505
12	345069.773	1167195.657	76	345210.882	1167278.392
13	345065.363	1167184.075	77	345225.532	1167300.763
14	345008.455	1167139.477	78	345306.891	1167349.331
15	344949.655	1167107.882	79	345339.203	1167373.466
16	344908.548	1167077.396	80	345352.540	1167387.747
17	344909.313	1167072.953	81	345598.974	1167556.923
18	344899.258	1167054.537	82	345709.513	1167668.159
19	344892.645	1167047.605	83	345939.957	1167574.656
20	344891.468	1167038.522	84	346140.021	1167501.287
21	344885.190	1167016.261	85	346442.706	1167367.049
22	344876.405	1167006.254	86	346748.361	1167185.050
23	344864.568	1166942.735	87	346898.522	1167076.918
24	344801.784	1166897.158	88	347270.589	1166720.903
25	344791.368	1166868.011	89	347589.942	1166336.267
26	344773.233	1166853.059	90	347963.014	1165810.142

ID	X	Y	ID	X	Y
27	344760.719	1166837.639	91	347987.458	1165775.364
28	344708.055	1166824.849	92	348071.117	1165635.908
29	344659.894	1166797.848	93	348238.720	1165218.418
30	344610.459	1166744.752	94	348309.917	1165010.263
31	344531.865	1166649.148	95	348419.356	1164664.781
32	344477.031	1166545.388	96	348422.262	1164644.732
33	344424.692	1166445.251	97	348420.514	1164641.094
34	344419.236	1166414.140	98	348418.804	1164635.931
35	344382.471	1166364.854	99	348417.767	1164630.592
36	344371.676	1166325.484	100	348417.461	1164624.520
37	344309.446	1166265.159	101	348417.768	1164619.736
38	344289.335	1166195.654	102	348418.805	1164614.397
39	344261.935	1166156.839	103	348420.516	1164609.234
40	344254.820	1166138.177	104	348422.923	1164604.291
41	344257.238	1166120.230	105	348425.833	1164599.770
42	344265.922	1166100.532	106	348429.352	1164595.624
43	344279.339	1166087.176	107	348433.372	1164591.960
44	344296.731	1166079.140	108	348437.827	1164588.839
45	344318.650	1166077.949	109	348442.643	1164586.313
46	344327.682	1166081.378	110	348447.742	1164584.421
47	344337.896	1166091.045	111	348455.914	1164495.425
48	344342.774	1166097.955	112	348454.808	1164484.895
49	344355.152	1166115.490	113	348450.781	1164476.615
50	344380.311	1166151.129	114	348361.000	1164531.000
51	344395.333	1166200.462	115	347976.302	1163912.879
52	344398.383	1166211.516	116	347874.645	1163938.792
53	344410.813	1166223.200	117	348319.269	1164649.596
54	344461.113	1166273.500	118	348214.564	1164980.130
55	344473.917	1166320.199	119	348131.592	1165218.205
56	344513.622	1166373.424	120	347978.150	1165596.490
57	344520.528	1166412.803	121	347886.013	1165754.075

ID	X	Y	ID	X	Y
58	344615.545	1166593.469	122	347322.906	1164070.132
59	344685.749	1166678.866	123	347310.962	1164377.564
60	344722.431	1166718.265	124	347300.152	1164613.852
61	344744.989	1166730.912	125	347268.402	1164894.310
62	344817.106	1166748.427	126	347184.907	1165249.531
63	344844.572	1166782.271	127	346896.047	1165746.798
64	344876.257	1166808.394	128	346683.065	1166096.870

**មាត្រា ២ .-**

បទប្បញ្ញត្តិទាំងឡាយណាដែលផ្ទុយនឹងអនុក្រឹត្យនេះ ត្រូវទុកជានិរាករណ៍។

**មាត្រា ៣ .-**

រដ្ឋមន្ត្រីទទួលបន្ទុកទីស្តីការគណៈរដ្ឋមន្ត្រី រដ្ឋមន្ត្រីក្រសួងមហាផ្ទៃ រដ្ឋមន្ត្រីក្រសួងសេដ្ឋកិច្ច និងហិរញ្ញវត្ថុ រដ្ឋមន្ត្រីក្រសួងរៀបចំដែនដី នគរូបនីយកម្ម និងសំណង់ រដ្ឋមន្ត្រីក្រសួងទេសចរណ៍ រដ្ឋមន្ត្រីគ្រប់ក្រសួង និងប្រធានស្ថាប័នដែលពាក់ព័ន្ធ អភិបាលនៃគណៈអភិបាលខេត្តព្រះសីហនុត្រូវទទួលបន្ទុកអនុវត្តអនុក្រឹត្យនេះចាប់ពីថ្ងៃចុះហត្ថលេខានេះតទៅ។

ថ្ងៃ សុក្រ ១២ ខែ កញ្ញា ឆ្នាំ ២០២០ ភ្នំពេញ ឯកស័ក ព.ស.២៥៦៣  
ធ្វើនៅរាជធានីភ្នំពេញ ថ្ងៃទី ២៦ ខែ កញ្ញា ឆ្នាំ ២០២០



**សម្តេចអគ្គមហាសេនាបតីតេជោ ហ៊ុន សែន**

បានយកសេចក្តីគោរពជម្រាបជូន  
សម្តេចអគ្គមហាសេនាបតីតេជោនាយករដ្ឋមន្ត្រីសូមហត្ថលេខា  
**ឧបនាយករដ្ឋមន្ត្រី**  
**រដ្ឋមន្ត្រីក្រសួងរៀបចំដែនដី នគរូបនីយកម្ម និងសំណង់**

*(Signature)*  
**ជា សុផាវ៉ា**

- កន្លែងទទួល:**
- ក្រសួងព្រះបរមរាជវាំង
  - អគ្គលេខាធិការដ្ឋានក្រុមប្រឹក្សាធម្មនុញ្ញ
  - អគ្គលេខាធិការដ្ឋានព្រឹទ្ធសភា
  - អគ្គលេខាធិការដ្ឋានរដ្ឋសភា
  - ខុទ្ទកាល័យសម្តេចអគ្គមហាសេនាបតីតេជោនាយករដ្ឋមន្ត្រី
  - ខុទ្ទកាល័យ សម្តេច ឯកឧត្តម លោកជំទាវ ឧបនាយករដ្ឋមន្ត្រី
  - ដូចមាត្រា ៣
  - រាជកិច្ច
  - ឯកសារ-កាលប្បវត្តិ

ផែនទីនិងតារាងទិន្នន័យប្រតិបត្តិការសម្រាប់ដីស្រែចម្ការ... ៤០៧ ហិកតា... ចុះថ្ងៃទី ២១ ខែ មីនា ឆ្នាំ ២០២០



តារាងទិន្នន័យកាត្រីដី ៤០៧ ហិកតា  
Projection, UTM, Zone 48N  
Datum, WGS, 1984

ID	X	Y	ID	X	Y
1	346488.080	1166391.341	68	345636.706	1164417.616
2	346447.527	1166414.100	69	345554.949	1164374.754
3	346398.315	1166437.384	70	345474.780	1164339.035
4	346357.040	1166454.846	71	345387.468	1164308.079
5	346319.469	1166467.546	72	345300.155	1164282.679
6	346282.427	1166477.071	73	345209.667	1164261.247
7	346226.335	1166489.242	74	345122.625	1164246.342
8	346170.244	1166496.650	75	345032.931	1164237.611
9	346127.910	1166497.709	76	344944.030	1164234.436
10	346079.227	1166498.238	77	344855.130	1164234.436
11	346023.664	1166494.004	78	344763.849	1164242.374
12	345971.806	1166487.654	79	344670.186	1164255.868
13	345916.772	1166476.542	80	344582.874	1164272.536
14	345862.268	1166460.138	81	344499.530	1164297.143
15	345808.822	1166438.971	82	344411.423	1164325.718
16	345764.372	1166414.629	83	344327.285	1164361.436
17	345723.626	1166387.642	84	344248.704	1164400.330
18	345686.690	1166359.596	85	344169.594	1164443.061
19	345649.384	1166324.671	86	344092.203	1164494.654
20	345616.840	1166288.952	87	344033.994	1164536.326
21	345585.884	1166246.089	88	343975.124	1164583.952
22	345557.309	1166200.846	89	343913.609	1164638.191
23	345538.258	1166161.158	90	343858.175	1164689.016
24	345520.002	1166117.502	91	343820.472	1164728.306
25	345501.107	1166056.713	92	343783.563	1164771.963
26	345490.523	1165996.521	93	343741.937	1164824.822
27	345483.909	1165938.974	94	343683.596	1164903.271
28	345483.909	1165880.765	95	343626.843	1164986.880
29	345485.231	1165846.369	96	343594.431	1165041.450
30	345489.862	1165802.713	97	343572.295	1165087.322
31	345499.122	1165756.411	98	343555.759	1165132.963
32	345511.690	1165712.754	99	343549.144	1165167.359
33	345523.596	1165671.744	100	343544.514	1165204.401
34	345539.471	1165632.718	101	343544.514	1165236.151
35	345559.976	1165594.353	102	343547.160	1165267.239
36	345578.497	1165561.280	103	343555.759	1165303.620
37	345603.633	1165522.916	104	343567.004	1165340.000
38	345622.815	1165497.780	105	343579.572	1165365.135
39	345654.565	1165460.738	106	343600.738	1165396.885
40	345709.466	1165407.822	107	343623.228	1165425.990
41	345756.430	1165370.780	108	343649.686	1165452.448
42	345813.977	1165335.722	109	343686.067	1165482.214
43	345864.248	1165309.926	110	343746.921	1165515.287
44	345923.779	1165286.113	111	343804.922	1165535.266
45	345969.420	1165274.868	112	343869.922	1165536.176
46	346016.384	1165268.915	113	343893.662	1165569.153
47	346064.670	1165270.899	114	343909.843	1165581.436
48	346109.649	1165271.561	115	343925.048	1165606.304
49	346147.353	1165258.993	116	344009.828	1165668.971
50	346177.118	1165239.811	117	344046.690	1165746.671
51	346195.639	1165219.306	118	344074.531	1165805.355
52	346210.853	1165194.170	119	344094.572	1165896.664
53	346219.452	1165165.066	120	344298.827	1166079.026
54	346223.420	1165127.363	121	344318.650	1166077.949
55	346224.214	1165092.305	122	344333.781	1166083.694
56	346223.288	1165054.999	123	344408.849	1166129.681
57	346217.732	1164998.643	124	344509.582	1166182.988
58	346208.207	1164977.211	125	344568.744	1166218.782
59	346187.724	1164944.811	126	344606.978	1166241.914
60	346162.371	1164905.017	127	344715.931	1166314.253
61	346112.163	1164832.749	128	344781.848	1166372.078
62	346055.013	1164760.517	129	345017.141	1166555.212
63	345996.275	1164695.430	130	345369.903	1166661.952
64	345931.188	1164629.548	131	345674.970	1166670.124
65	345862.131	1164569.223	132	345963.486	1166671.596
66	345792.281	1164516.835	133	346377.940	1166505.799
67	345714.493	1164462.067			

តារាងទិន្នន័យកាត្រីដី ៤២៧ ហិកតា  
Projection, UTM, Zone 48N  
Datum, WGS, 1984

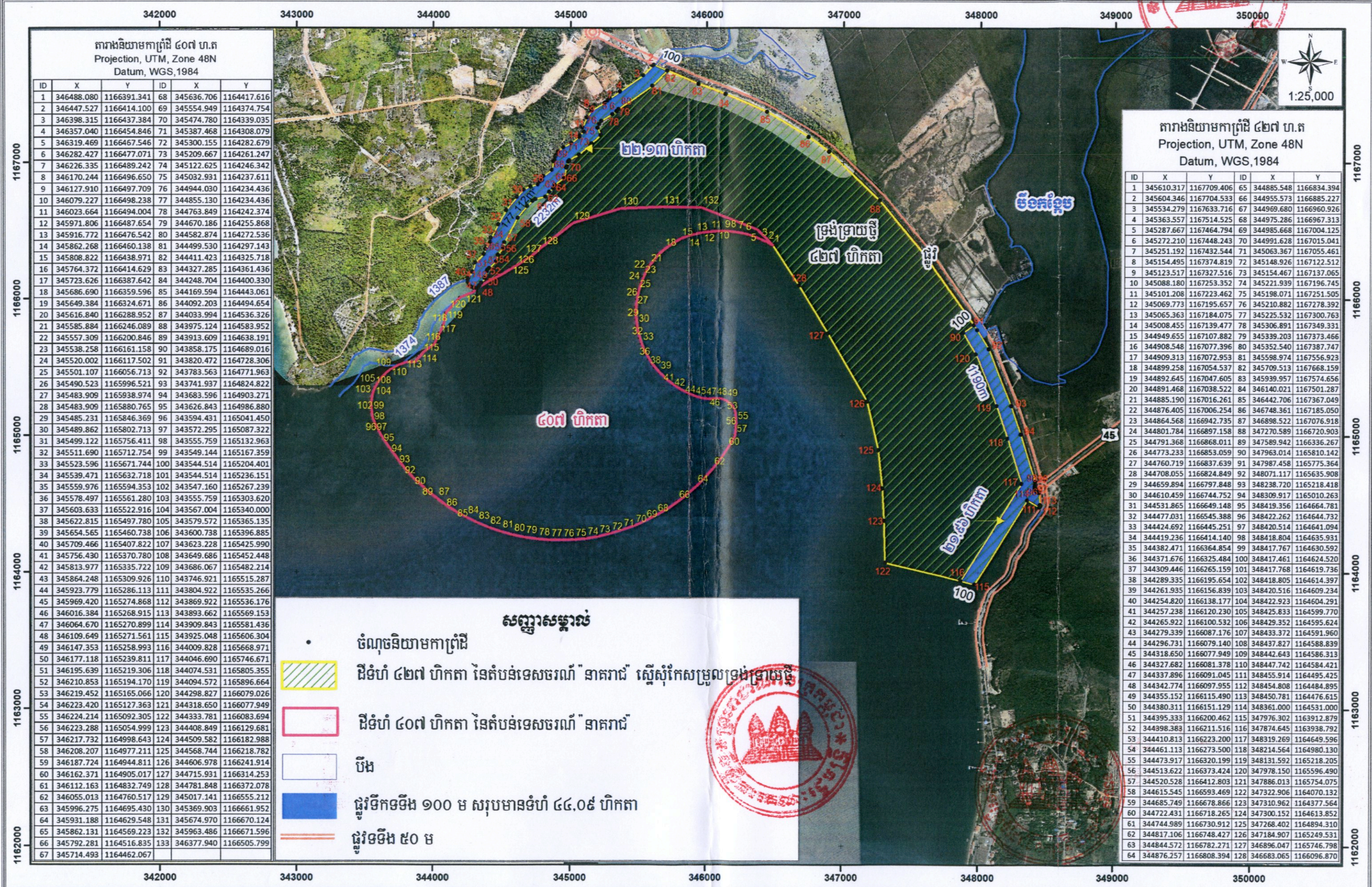
ID	X	Y	ID	X	Y
1	345610.317	1167709.406	65	344885.548	1166834.394
2	345604.346	1167704.533	66	344955.573	1166885.227
3	345534.279	1167633.716	67	344969.680	1166960.926
4	345363.557	1167514.525	68	344975.286	1166967.313
5	345287.667	1167464.794	69	344985.668	1167004.125
6	345272.210	1167448.243	70	344991.628	1167015.041
7	345251.192	1167432.544	71	345063.367	1167055.461
8	345154.495	1167374.819	72	345148.926	1167122.512
9	345123.517	1167327.516	73	345154.467	1167137.065
10	345088.180	1167253.352	74	345221.939	1167196.745
11	345101.280	1167223.462	75	345198.071	1167251.505
12	345069.773	1167195.657	76	345210.882	1167278.392
13	345065.363	1167184.075	77	345225.532	1167300.763
14	345008.455	1167139.477	78	345306.891	1167349.331
15	344949.655	1167107.882	79	345339.203	1167373.466
16	344908.548	1167077.396	80	345352.540	1167387.747
17	344909.313	1167072.953	81	345598.974	1167556.923
18	344899.258	1167054.537	82	345709.513	1167668.159
19	344892.645	1167047.605	83	345939.957	1167574.656
20	344891.468	1167038.522	84	346140.021	1167501.287
21	344885.190	1167016.261	85	346442.706	1167367.049
22	344876.405	1167006.254	86	346748.361	1167185.050
23	344864.568	1166942.735	87	346898.522	1167076.918
24	344801.784	1166897.158	88	347270.589	1166720.903
25	344791.368	1166868.011	89	347589.942	1166336.267
26	344773.233	1166853.059	90	347963.014	1165810.142
27	344760.719	1166837.639	91	347987.458	1165775.364
28	344708.055	1166824.849	92	348071.117	1165635.908
29	344659.894	1166797.848	93	348238.720	1165218.418
30	344610.459	1166744.752	94	348309.917	1165010.263
31	344531.865	1166649.148	95	348419.356	1164664.781
32	344477.031	1166545.388	96	348422.262	1164644.732
33	344424.692	1166445.251	97	348420.514	1164641.094
34	344419.236	1166414.140	98	348418.804	1164635.931
35	344382.471	1166364.854	99	348417.767	1164630.592
36	344371.676	1166325.484	100	348417.461	1164624.520
37	344309.446	1166265.159	101	348417.768	1164619.736
38	344289.335	1166195.654	102	348418.805	1164614.397
39	344261.935	1166156.839	103	348420.516	1164609.234
40	344254.820	1166138.177	104	348422.923	1164604.291
41	344257.238	1166120.230	105	348425.833	1164599.770
42	344265.922	1166100.532	106	348429.352	1164595.624
43	344279.339	1166087.176	107	348433.372	1164591.960
44	344296.731	1166079.140	108	348437.827	1164588.839
45	344318.650	1166077.949	109	348442.643	1164586.313
46	344327.682	1166081.378	110	348447.742	1164584.421
47	344337.896	1166091.045	111	348455.914	1164495.425
48	344342.774	1166097.955	112	348454.808	1164484.895
49	344355.152	1166115.490	113	348450.781	1164476.615
50	344380.311	1166151.129	114	348361.000	1164531.000
51	344395.333	1166200.462	115	347976.302	1163912.879
52	344398.383	1166211.516	116	347874.645	1163938.792
53	344410.813	1166223.200	117	348319.269	1164649.596
54	344461.113	1166273.500	118	348214.564	1164980.130
55	344473.917	1166320.199	119	348131.592	1165218.205
56	344513.622	1166373.424	120	347978.150	1165596.490
57	344520.528	1166412.803	121	347886.013	1165754.075
58	344615.545	1166593.469	122	347322.906	1164070.132
59	344685.749	1166678.866	123	347310.962	1164377.564
60	344722.431	1166718.265	124	347300.152	1164613.852
61	344744.989	1166730.912	125	347268.402	1164894.310
62	344817.106	1166748.427	126	347184.907	1165249.531
63	344844.572	1166782.271	127	346896.047	1165746.798
64	344876.257	1166808.394	128	346683.065	1166096.870

**សញ្ញាសម្គាល់**

- ចំណុចនិយាមកាត្រីដី
- ដីទំហំ ៤២៧ ហិកតា នៃតំបន់ទេសចរណ៍ "នាគរាជ" ស្នើសុំកែសម្រួលទ្រង់ទ្រាយដី
- ដីទំហំ ៤០៧ ហិកតា នៃតំបន់ទេសចរណ៍ "នាគរាជ"
- បឹង
- ផ្លូវទឹកទទឹង ១០០ ម សរុបមានទំហំ ៤៤.០៩ ហិកតា
- ផ្លូវទទឹង ៥០ ម



ផែនទីបង្ហាញទីតាំងដីស្មើស្តុកសម្រួលទ្រង់ទ្រាយធំទំហំ ៤២៧ ហិកតា នៃតំបន់ទេសចរណ៍ " នាគរាជ " ស្ថិតនៅឃុំរាម ស្រុកព្រៃឈរ ខេត្តព្រះសីហនុ



តារាងនិយាមកាព្រំដី ៤០៧ ហិ.ត  
Projection, UTM, Zone 48N  
Datum, WGS, 1984

ID	X	Y	ID	X	Y
1	346488.080	1166391.341	68	345636.706	1164417.616
2	346447.527	1166414.100	69	345554.949	1164374.754
3	346398.315	1166437.384	70	345474.780	1164339.035
4	346357.040	1166454.846	71	345387.468	1164308.079
5	346319.469	1166467.546	72	345300.155	1164282.679
6	346282.427	1166477.071	73	345209.667	1164261.247
7	346226.335	1166489.242	74	345122.625	1164246.342
8	346170.244	1166496.650	75	345032.931	1164237.611
9	346127.910	1166497.709	76	344944.030	1164234.436
10	346079.227	1166498.238	77	344855.130	1164234.436
11	346023.664	1166494.004	78	344763.849	1164242.374
12	345971.806	1166487.654	79	344670.186	1164255.868
13	345916.772	1166476.542	80	344582.874	1164272.536
14	345862.268	1166460.138	81	344499.530	1164297.143
15	345808.822	1166438.971	82	344411.423	1164325.718
16	345764.372	1166414.629	83	344327.285	1164361.436
17	345723.626	1166387.642	84	344248.704	1164400.330
18	345686.690	1166359.596	85	344169.594	1164443.061
19	345649.384	1166324.671	86	344092.203	1164494.654
20	345616.840	1166288.952	87	344033.994	1164536.326
21	345585.884	1166246.089	88	343975.124	1164583.952
22	345557.309	1166200.846	89	343913.609	1164638.191
23	345538.258	1166161.158	90	343858.175	1164689.016
24	345520.002	1166117.502	91	343820.472	1164728.306
25	345501.107	1166056.713	92	343783.563	1164771.963
26	345490.523	1165996.521	93	343741.937	1164824.822
27	345483.909	1165938.974	94	343683.596	1164903.271
28	345483.909	1165880.765	95	343626.843	1164986.880
29	345485.231	1165846.369	96	343594.431	1165041.450
30	345489.862	1165802.713	97	343572.295	1165087.322
31	345499.122	1165756.411	98	343555.759	1165132.963
32	345511.690	1165712.754	99	343549.144	1165167.359
33	345523.596	1165671.744	100	343544.514	1165204.401
34	345539.471	1165632.718	101	343544.514	1165236.151
35	345559.976	1165594.353	102	343547.160	1165267.239
36	345578.497	1165561.280	103	343555.759	1165303.620
37	345603.633	1165522.916	104	343567.004	1165340.000
38	345622.815	1165497.780	105	343579.572	1165365.135
39	345654.565	1165460.738	106	343600.738	1165396.885
40	345709.466	1165407.822	107	343623.228	1165425.990
41	345756.430	1165370.780	108	343649.686	1165452.448
42	345813.977	1165335.722	109	343686.067	1165482.214
43	345864.248	1165309.926	110	343746.921	1165515.287
44	345923.779	1165286.113	111	343804.922	1165535.266
45	345969.420	1165274.868	112	343869.922	1165536.176
46	346016.384	1165268.915	113	343893.662	1165569.153
47	346064.670	1165270.899	114	343909.843	1165581.436
48	346109.649	1165271.561	115	343925.048	1165606.304
49	346147.353	1165258.993	116	344009.828	1165668.971
50	346177.118	1165239.811	117	344046.690	1165746.671
51	346195.639	1165219.306	118	344074.531	1165805.355
52	346210.853	1165194.170	119	344094.572	1165896.664
53	346219.452	1165165.066	120	344298.827	1166079.026
54	346223.420	1165127.363	121	344318.650	1166077.949
55	346224.214	1165092.305	122	344333.781	1166083.694
56	346223.288	1165054.999	123	344408.849	1166129.681
57	346217.732	1164998.643	124	344509.582	1166182.988
58	346208.207	1164977.211	125	344568.744	1166218.782
59	346187.724	1164944.811	126	344606.978	1166241.914
60	346162.371	1164905.017	127	344715.931	1166314.253
61	346112.163	1164832.749	128	344781.848	1166372.078
62	346055.013	1164760.517	129	345017.141	1166555.212
63	345996.275	1164695.430	130	345369.903	1166661.952
64	345931.188	1164629.548	131	345674.970	1166670.124
65	345862.131	1164569.223	132	345963.486	1166671.596
66	345792.281	1164516.835	133	346377.940	1166505.799
67	345714.493	1164462.067			

តារាងនិយាមកាព្រំដី ៤២៧ ហិ.ត  
Projection, UTM, Zone 48N  
Datum, WGS, 1984

ID	X	Y	ID	X	Y
1	345610.317	1167709.406	65	344885.548	1166834.394
2	345604.346	1167704.533	66	344955.573	1166885.227
3	345534.279	1167633.716	67	344969.680	1166960.926
4	345363.557	1167514.525	68	344975.286	1166967.313
5	345287.667	1167464.794	69	344985.668	1167004.125
6	345272.210	1167448.243	70	344991.628	1167015.041
7	345251.192	1167432.544	71	345063.367	1167055.461
8	345154.495	1167374.819	72	345148.926	1167122.512
9	345123.517	1167327.516	73	345154.467	1167137.065
10	345088.180	1167253.352	74	345221.939	1167196.745
11	345101.208	1167223.462	75	345198.071	1167251.595
12	345069.773	1167195.657	76	345210.882	1167278.392
13	345065.363	1167184.075	77	345225.532	1167300.763
14	345008.455	1167139.477	78	345306.891	1167349.331
15	344949.655	1167107.882	79	345339.203	1167373.466
16	344908.548	1167077.396	80	345352.540	1167387.747
17	344909.313	1167072.953	81	345598.974	1167556.923
18	344899.258	1167054.537	82	345709.513	1167668.159
19	344892.645	1167047.605	83	345939.957	1167574.656
20	344891.468	1167038.522	84	346140.021	1167501.287
21	344885.190	1167016.261	85	346442.706	1167367.049
22	344876.405	1167006.254	86	346748.361	1167185.050
23	344864.568	1166942.735	87	346898.522	1167076.918
24	344801.784	1166897.158	88	347270.589	1166720.903
25	344791.368	1166868.011	89	347589.942	1166336.267
26	344773.233	1166853.059	90	347963.014	1165810.142
27	344760.719	1166837.639	91	347987.458	1165775.364
28	344708.055	1166824.849	92	348071.117	1165635.908
29	344659.894	1166797.848	93	348238.720	1165218.418
30	344610.459	1166744.752	94	348309.917	1165010.263
31	344531.865	1166649.148	95	348419.356	1164664.781
32	344477.031	1166545.388	96	348422.262	1164644.732
33	344424.692	1166445.251	97	348420.514	1164641.094
34	344419.236	1166414.140	98	348418.804	1164635.931
35	344382.471	1166364.854	99	348417.767	1164630.592
36	344371.676	1166325.484	100	348417.461	1164624.520
37	344309.446	1166265.159	101	348417.768	1164619.736
38	344289.335	1166195.654	102	348418.805	1164614.397
39	344261.935	1166156.839	103	348420.516	1164609.234
40	344254.820	1166138.177	104	348422.923	1164604.291
41	344257.238	1166120.230	105	348425.833	1164599.720
42	344265.922	1166100.532	106	348429.352	1164595.624
43	344279.339	1166087.176	107	348433.372	1164591.960
44	344296.731	1166079.140	108	348437.827	1164588.839
45	344318.650	1166077.949	109	348442.643	1164586.313
46	344327.682	1166081.378	110	348447.742	1164584.421
47	344337.896	1166091.045	111	348455.914	1164495.425
48	344342.774	1166097.955	112	348454.808	1164484.895
49	344355.152	1166115.490	113	348450.781	1164476.615
50	344380.311	1166151.129	114	348361.000	1164531.000
51	344395.333	1166200.462	115	347976.302	1163912.879
52	344398.383	1166211.516	116	347874.645	1163938.792
53	344410.813	1166223.200	117	348319.269	1164649.596
54	344461.113	1166273.500	118	348214.564	1164980.130
55	344473.917	1166320.199	119	348131.592	1165218.205
56	344513.622	1166373.424	120	347978.150	1165596.490
57	344520.528	1166412.803	121	347886.013	1165754.075
58	344615.545	1166593.469	122	347322.906	1164070.132
59	344685.749	1166678.866	123	347310.962	1164377.564
60	344722.431	1166718.265	124	347300.152	1164613.852
61	344744.989	1166730.912	125	347268.402	1164894.310
62	344817.106	1166748.427	126	347184.907	1165249.531
63	344844.572	1166782.271	127	346896.047	1165746.798
64	344876.257	1166808.394	128	346683.065	1166096.870

**សញ្ញាសម្គាល់**

- ចំណុចនិយាមកាព្រំដី
- ដីទំហំ ៤២៧ ហិកតា នៃតំបន់ទេសចរណ៍ " នាគរាជ " ស្ថិតនៅឃុំរាម ស្រុកព្រៃឈរ ខេត្តព្រះសីហនុ
- ដីទំហំ ៤០៧ ហិកតា នៃតំបន់ទេសចរណ៍ " នាគរាជ "
- បឹង
- ផ្លូវទឹកទម្ងន់ ១០០ ម សរុបមានទំហំ ៤៤,០៩ ហិកតា
- ផ្លូវទឹកទម្ងន់ ៥០ ម

